

AtelierRisi

Werkverzeichnis, 30.10.2021

001 Pflegeheim Heinrichsbad

Ort: Herisau, AR
Status: offener Wettbewerb
Zusammenarbeit: Oliver Haab
Grösse: 12 000 m²
Jahr: 2014
Bauherrschaft: Stiftung Altersbetreuung
Herisau



002 Sanierung FAU-USP

Ort: Sao Paulo, BR
Status: Ideen Wettbewerb,
Austausch ETHZ
Grösse: 4 500 m²
Jahr: 2015
Leistung: Entwurf



003 Berufsschule Rüti

Ort: Rüti, ZH
Status: offener Wettbewerb
Grösse: 435 m²
BKP 2: CHF 3.5 Mio
Jahr: 2016
Bauherrschaft: Hochbauamt Kanton Zürich



004 Ersatzneubau Haus Böschi

Ort: Oberägeri, ZG
Status: Realisiert
Grösse: 180 m² HNF
BKP 2: CHF 1.0 Mio
Jahr: 2017
Bauherrschaft: Erbgemeins. Risi
Leistung: Entwurf, Planung, Realisierung



005 Wohnung Stadthof Zug

Ort: Zug, ZG
Status: Realisiert
Grösse: 85 m²
BKP 2: CHF 120 000
Jahr: 2018
Bauherrschaft: Valssen Immobilien
Leistung: Entwurf, Planung, Realisation



006 Dach SOL

Ort: Tina Mastes, CR
Status: Realisiert
Grösse: 240 m²
BKP 2: USD 35 000
Jahr: 2018
Bauherrschaft: Sound of Light



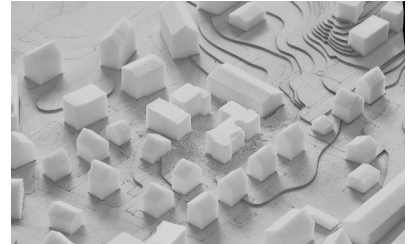
007 Umbau/Erweiterung MFH

Ort: Horw, LU
Grösse: 350 m²
BKP 2: CHF 1.75 Mio
Jahr: 2021
Bauherrschaft: Privat
Leistung: Machbarkeitsstudie



008 Neubau MFH Zaystrasse

Ort: Goldau, SZ
Status: In Bearbeitung
Grösse: 1240 m² HNF
BKP: CHF 5.5 Mio
Jahr: 2019–2022
Bauherrschaft: Marcel Camenzind
Leistung: Entwurf, Planung, Realisierung



009: Stadtstück Triemli

Ort: Zürich, ZH
Status: offener Wettbewerb
Grösse: 18 000 m²
BKP 2: CHF 125 Mio.
Jahr: 2019
Bauherrschaft: Baugenossenschaft
Sonnengarten



010 Ersatzneubau Espenhof

Ort: Zürich, ZH
Status: offener Wettbewerb
Zusammenarbeit: Thomas Klement
BKP 2: CHF 55.0 Mio
Jahr: 2019
Bauherrschaft: Stiftung
Alterswohnen der St. Zürich



011 Provisorium Hirschwiesen

Ort: Stadt Wetzikon, ZH
Zusammenarbeit: Müller Illien
Landschaftsarchitekten
Grösse: 85 m²
BKP 2: CHF 35 000
Jahr: 2019
Bauherrschaft: Amt Hochbau Stadt Wetzikon



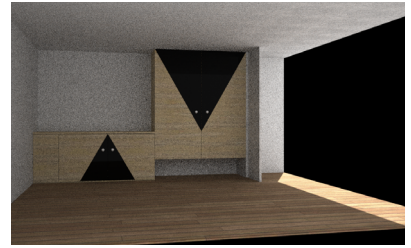
012 Wohnsiedlung Birchlen

Ort: Dübendorf, ZH
Status: Projektwettbewerb, 1. Preis
Zusammenarbeit: Fischer Architekten
und Marco Duarte
Grösse: 47 Eigentumswohnungen
Jahr: 2019
Bauherrschaft: BSS&M Real Estate



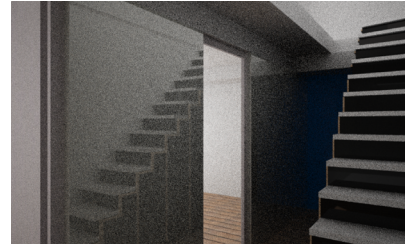
013 Entwurf Möbelschrank

Ort: Zürich, ZH
Zusammenarbeit: Adrian Meier
Sihl Schreinerei
Jahr: 2020
Bauherrschaft: Privat
Leistungen: Entwurf



014 Umbau Culmannstrasse

Ort: Stadt Zürich, ZH
Status: In Bearbeitung
BKP: CHF 25 000
Jahr: 2020
Bauherrschaft: Privat
Leistungen: Entwurf, Planung, Realisierung



015 Baudokumentationen

Ort: Stadt Zürich
Status: In Bearbeitung
Im Auftrag von: Baupotential GmbH
Jahr: 2020–
Bauherrschaft: Swiss-Life
Leistungen: Baudokumentation, Vorstudien



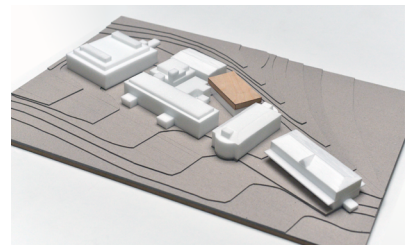
016 Sanierung MFH Sempach

Ort: Oberkirch, LU
Grösse: 3 400 m²
BKP 2: CHF 1.25 Mio
Jahr: 2020
Bauherrschaft: Privat
Leistungen: Machbarkeitsstudie



017 Aufstockung Chaltenbode

Ort: Im Chaltenboden, Schindellegi
Grösse: 700 m² HNF
BKP 2: CHF 3.2 Mio
Jahr: 2020
Bauherrschaft: Privat
Leistung: Machbarkeitsstudie



018 Laubengangsanieerung WH

Ort: Winzerhalde 52, Stadt Zürich
Grösse: 840 m² NF
Jahr: 2021
Bauherrschaft: Baugenossenschaft
für neuzeitl. Wohnen
Leistung: Machbarkeitsstudie, Entwurf



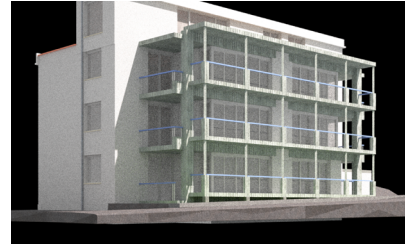
019 Studie MFH Greif

Ort: Schindellegi, SZ
Grösse: 1500 m² HNF
BKP 2: CHF 7.5 Mio.
Jahr: 2021
Bauherrschaft: Privat
Leistung: Machbarkeitsstudie



020 MFH Bergstrasse

Ort: Oberarth, SZ
Status: In Bearbeitung
BKP 2: CHF 3.6 Mio
Jahr: 2021–2023
Bauherrschaft: Rita Grab
Leistung: Entwurf, Planung, Realisierung



AtelierRisi
Grubenstrasse 11
8045 Zürich

+41 41 541 02 60
info@atelier-risi.ch
www.atelier-risi.ch